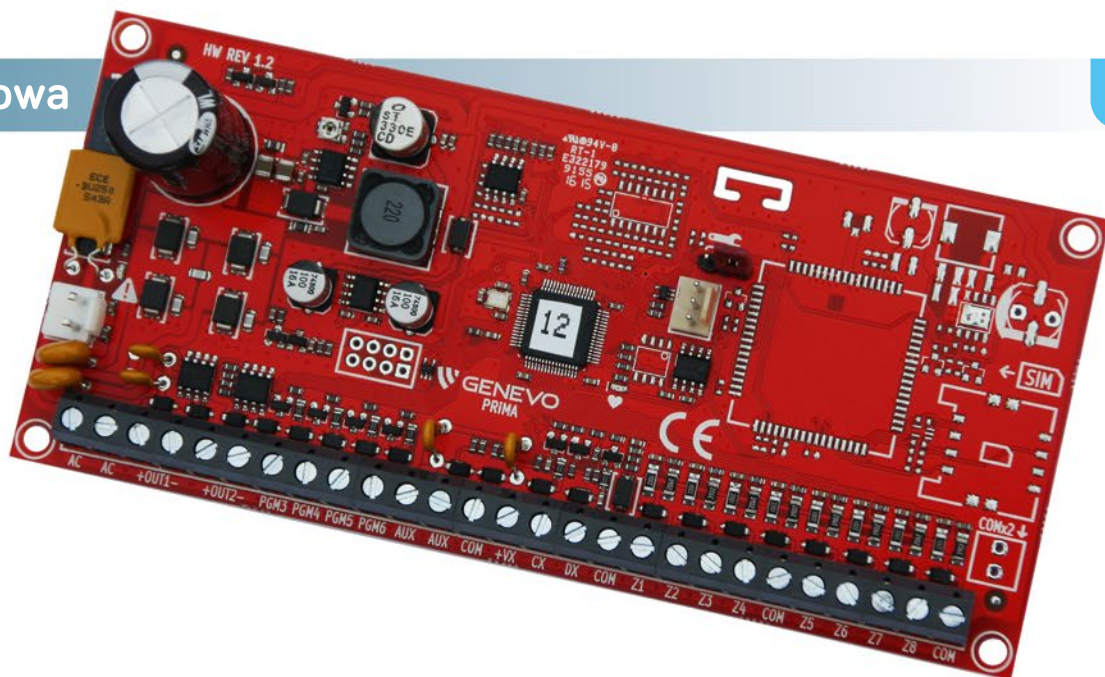


PRiMA12

Centrala alarmowa



System PRiMA12 zaprojektowany został w celu skutecznej sygnalizacji włamania i napadu w małych i średnich obiektach. Za jego pomocą zbudować można system alarmowy w domach, mieszkaniach, punktach handlowych i usługowych. Jest on najlepszym wyborem wszędzie tam, gdzie najważniejsza jest łatwa obsługa, i niezawodność systemu.

Systemy PRiMA wyróżniają się przede wszystkim graficznym, przyjemnym w obsłudze interfejsem użytkownika, ułatwiającym codzienną obsługę. W celu zapewnienia maksymalnego bezpieczeństwa, system PRiMA wyposażony jest w wygodną funkcję czuwania domowego, sygnalizującą próbę wtargnięcia w czasie, gdy na chronionym obszarze przebywają osoby. Dzięki programowalnym wyjściom, centrala PRiMA12 może zostać wyposażona w zewnętrzny komunikator wykorzystujący dowolną technologię łączności. W ten sposób może ona skutecznie przekazać informacje o zagrożeniu do firmy realizującej usługi ochrony. Wszystkie te zalety sprawiają, że systemy PRiMA jest chętnie wybierany zarówno przez instalatorów, jak też użytkowników w całej Polsce.



Cechy systemu PRiMA12:

- 8 programowalnych wejść płyty głównej, z możliwością rozbudowy do 16 wejść za pomocą modułu rozszerzenia,
- 6 programowalnych wyjść płyty głównej (2 wyjścia wysokoprądowe OUT, 4 wyjścia niskoprądowe PGM),
- możliwość wyodrębnienia podstrefy „domowej” (czuwania częściowego),
- do 8 użytkowników (długość kodu 4-8 cyfr),
- 8 niezależnych timerów z harmonogramem tygodniowym, pozwalających na automatyzację czynności w systemie,
- możliwość obsługi systemu za pomocą 8 niezależnych manipulatorów LCD z graficznym interfejsem użytkownika,
- nieulotna, pamięć zdarzeń o pojemności 250 zdarzeń,
- wbudowany zasilacz buforowy o wydajności 2 A, z zabezpieczeniem przeciążeniowym oraz przed głębokim rozładowaniem akumulatora,
- 4 niezależne, nadzorowane wyjścia zasilające,
- magistrala systemowa z automatycznym adresowaniem urządzeń, obsługująca do 8 modułów (manipulatory, moduł rozszerzeń),
- złącze do programowania za pomocą komputera w standardzie RS-TTL (PIN3),
- możliwość programowania lokalnego (komputer z programem PRiMAtool, manipulator),
- funkcja aktualizacji oprogramowania urządzeń, bez konieczności ich demontażu.

Wybrane dane techniczne centrali PRiMA12

Wejścia system / płyty głównej	16 / 8 (NO/NC/EOL/2EOL-NO/2EOL-NC)
Wyjścia płyty głównej	6 (2xOUT, 4xPGM)
Strefy, podstrefy	1 strefa, 2 podstrefy
Ilość użytkowników	8
Komunikator	-
Wydajność zasilacza (całkowita)	2 A
Prąd ładowania akumulatora	600 mA
Ilość manipulatorów maks.	8
Ilość modułów wejść maks.	1
Pojemność pamięci zdarzeń	250
Zasilanie płyty głównej	16-20 V AC, min. 40 VA
Zakres temperatur pracy	-10...+55 °C
Klasa środowiskowa	II - praca wewnątrz budynku
Wymiary płyty głównej	150x68 mm

Twój dystrybutor GENEVO



GENEVO.sklep.pl
ul. Dubois 10/7
15-349 Białystok

tel. 857480202
www.genevo.sklep.pl
biuro@genevo.sklep.pl